

# CON iBoot

New  
Ver.3.0

リモートパワーコントロールに  
デバイスの死活監視に



## Webコントロールリブート

CON-iBootはどこにいても、ネットワークに繋がっていればワンクリックで電源のリブートを行うことができます。WebブラウザにIPアドレスを指定し、パスワードを入れることにより電源OFF/ONを行うことができます。またCON-iBootではネットワーク上のデバイスを監視することができ、Auto-pingやHeartbeat機能により不具合が検知されれば、電源OFF/ONを実行することによりダウンタイムを最小限に抑えることができます。CON-iBootは直接TCPメッセージでコントロールすることも可能で、既存のネットワークマネジメントシステムと統合することも可能となります。

### 特長

- 1) ネットワークが繋がっていればどこからでもアクセス可能
- 2) Webコントロール
- 3) デュアルパスワード
- 4) IP アドレス, 10/100Base-T
- 5) オートマチックリブート
- 6) ダイレクトTCP、ソフトウェアコントロール
- 7) ハブ内蔵
- 8) 110/220 VAC Operation
- 9) 12Amp スイッチング
- 10) iBoot コントロールセンターソフトウェア

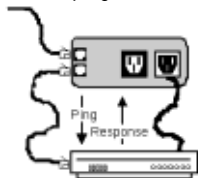
### 利点

- 1) 時間やコストを大幅に削減し電源管理を行うことができます。これによりサービスコールを減少させ、ダウンタイムを最小限にします。
- 2) 特別なソフトウェアが不要で全ての設定をウェブブラウザで行うことができます。
- 3) ユーザパスワードと管理者パスワードでセキュリティを確保することができます。
- 4) プライベートでもパブリックでもイーサネット上で使用可能です。DHCPをサポート。
- 5) CON-iBootよりPingを送信することにより自動的に機器の障害を検知しリポートをかけたリ、インジケータでの表示やサイレンによる音で警告することができます。ping送信により監視対象デバイスからの応答をiBootが確認することができなくなったときに実行されます。
- 6) 様々なソフトウェアアプリケーションからCON-iBootをコントロールすることができます。
- 7) ハブを内蔵していますのでケーブルングをシンプルにします。Uplink/Downlinkのオートセンスに対応。
- 8) オートパワーインプットでIEC320のコネクタを使用し日本国内の環境に対応。
- 9) サーバ、ルータ用に12Ampまでサポート
- 10) 1つのソフトウェアアプリケーションから無制限にCON-iBootを制御可能。リブートタイミングをスケジュールすることも可能。

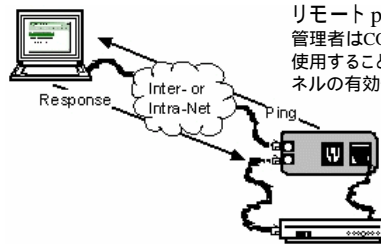
### Auto-pingについて

Auto-ping機能により機器の死活監視を行うことができます。Pingの無応答により機器の不具合が検知されると、リポートを実行します。または設定によりインジケータで知らせたりサイレンにより警告することもできます。CON-iBootはping無応答により、パワーアップ、パワーダウンを自動的に行うことができます。

### ローカルping



CON-iBootはローカルのデバイスをモニターしping無応答の場合、自動的に電源OFF/ONを行うことができます。



### リモート ping (1)

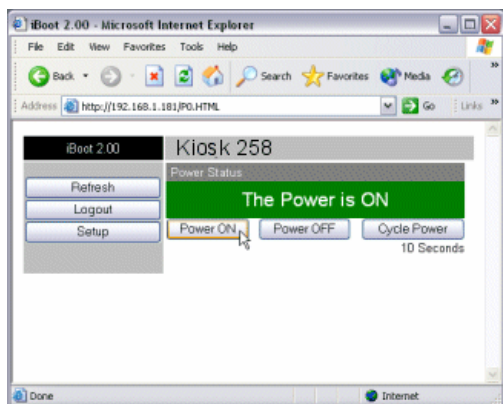
管理者はCON-iBootのリモートping機能を使用することによりコミュニケーションチャネルの有効性をテストすることができます。



### リモート ping (2)

CON-iBootはリモートのデバイスをモニターしping無応答の場合アラームにより管理者に警告にて知らせることができます。

## 操作画面



## 構成例



## 仕様一覧

### パワー コネクタ

105-240 VAC Auto Ranging

パワーインプット: IEC 320 Plug, Linecord for North America 添付

パワーアウト: IEC 320 Receptacle, Extension Cord for N. America 添付

### パワースイッチング コミュニケーション プロトコル

12 Amp/105-125 VAC, 10 Amp/210-240 VAC

Dual 10/100base-T, Hub内蔵, Cat 5 Cable 添付

IP Addressable, HTTP Web Server 内蔵

TCP Messaging Protocol

Auto-Ping TCP Protocol

Heartbeat Detector Protocol

Download the protocols

### ブラウザ

Netscape 3.0 またはIE 3.0 またはそれ以後のバージョン

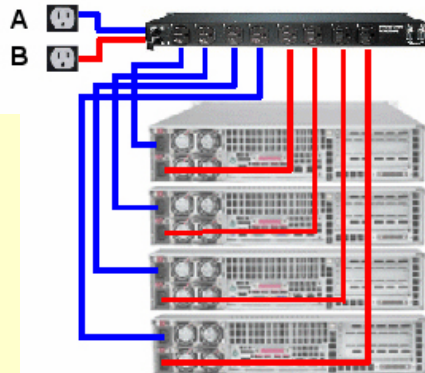
### セキュリティ

デュアルパスワード

### フィジカル

(H) 57mm×(W) 114mm×(D) 152mm 重さ567g

## (関連製品) 集合型パワーコントロール CON-iBoot Bar



## モデル

iBB-N15

1430081 iBootBar Single NEMA 15 Amp Linecord, 8 NEMA Outlets

iBB-2N15

1430083 iBootBar Dual NEMA 15 Amp Linecord, 8 NEMA Outlets

iBB-N20

1430085 iBootBar Single NEMA 20 Amp Linecord, 8 NEMA Outlets

iBB-2N20

1430087 iBootBar Dual NEMA 20 Amp Linecord, 8 NEMA Outlets

他 IEC 320コネクタタイプもございます。

4 Servers with Redundant Power Supplies

仕様は予告なく変更される場合があります。  
記載の製品名・ロゴはDataprobeの登録商標です。

## 企画・発売元

### 株式会社コネク

〒101-0032 東京都千代田区岩本町1-2-9 TLビル

TEL:03-3863-9291 FAX:03-3863-9650

Email:info@connect-net.co.jp

代理店