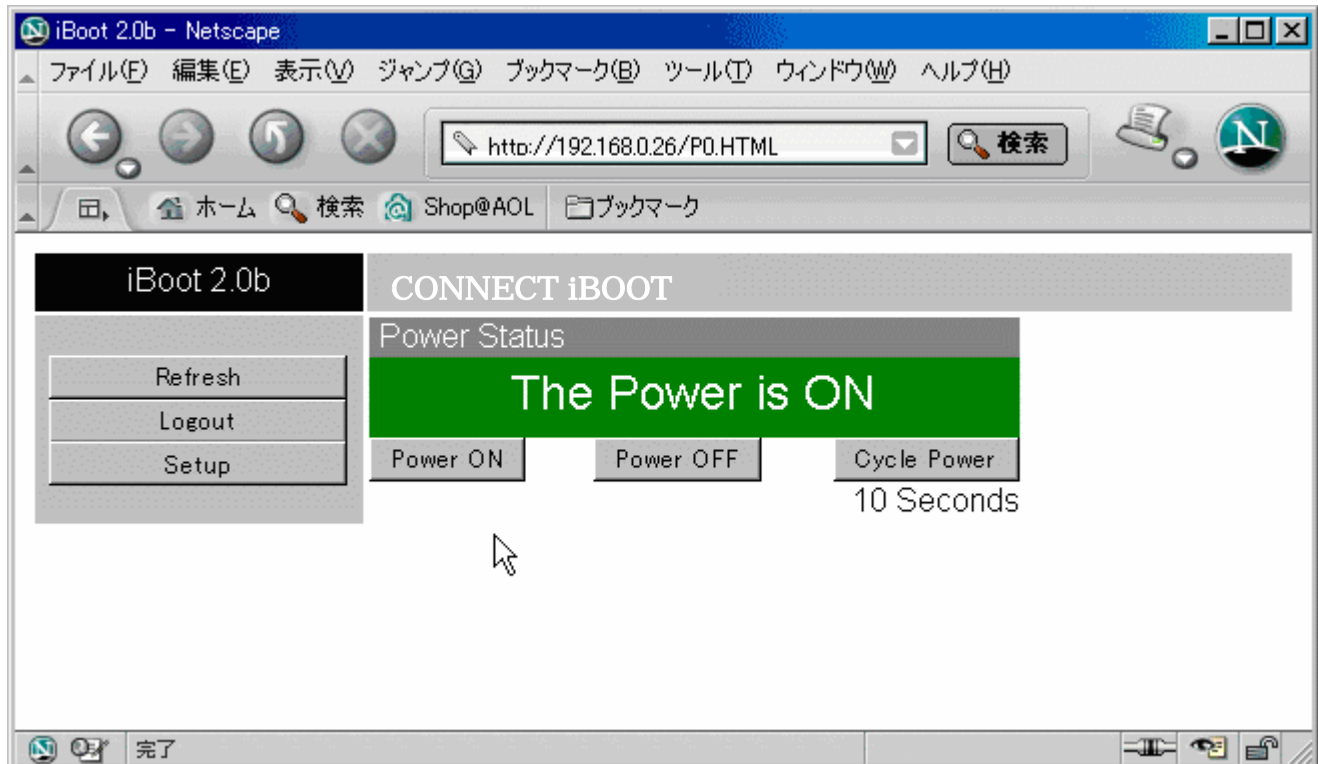


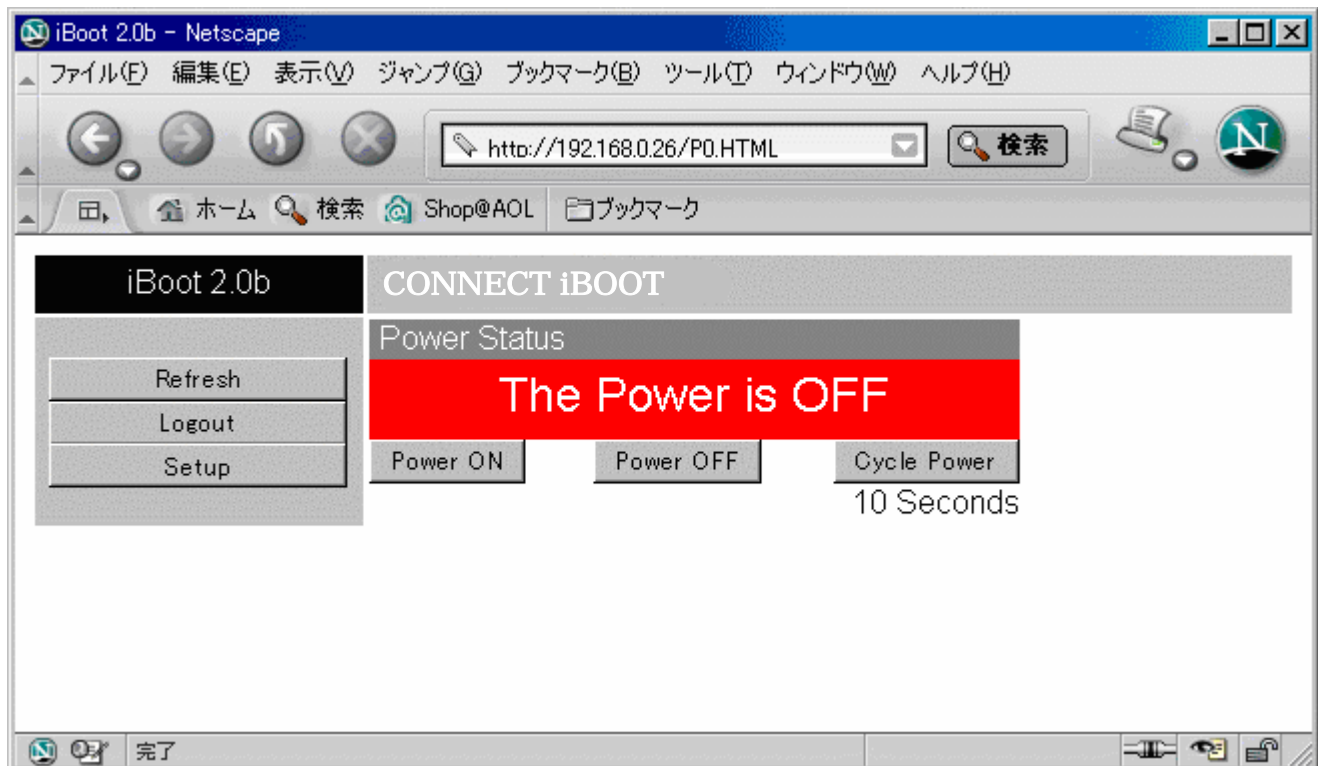
ウェブセットアップ画面からの操作に関して

1. 切り換え操作画面

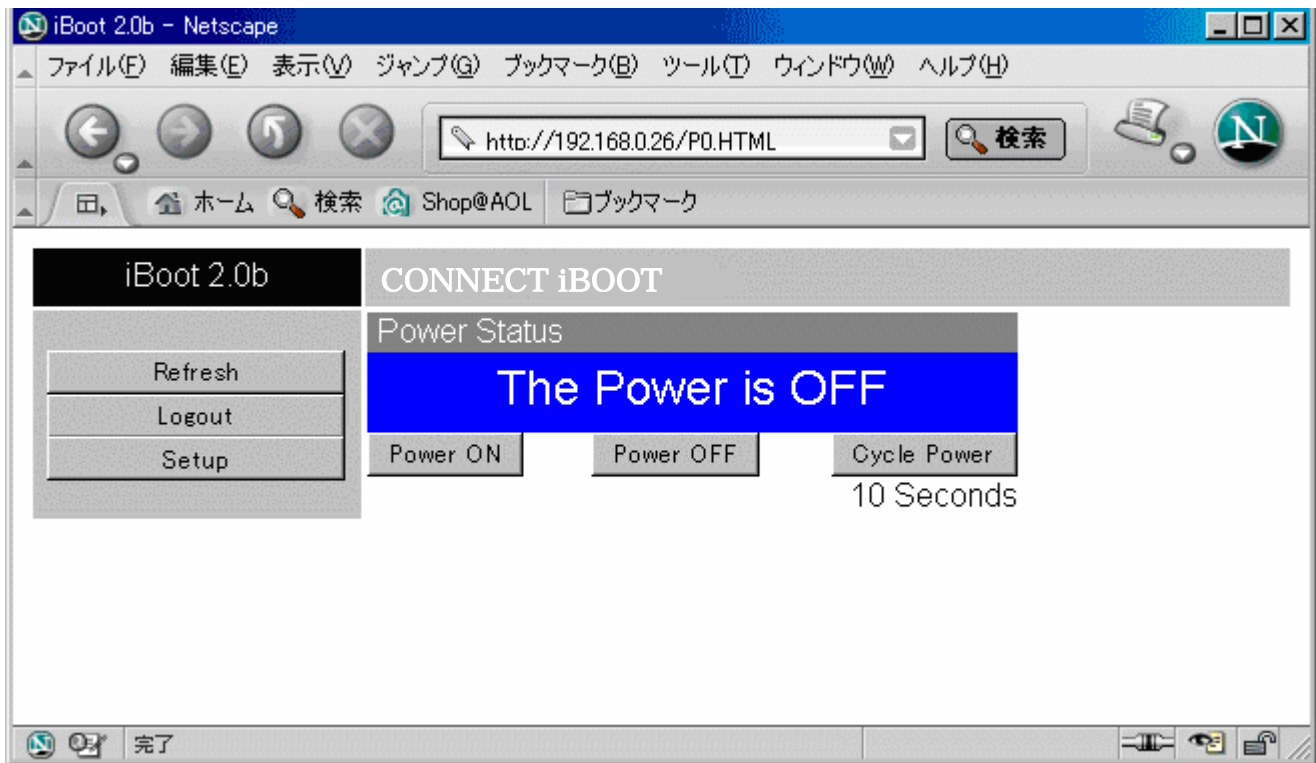
現在の状態が表示されます。



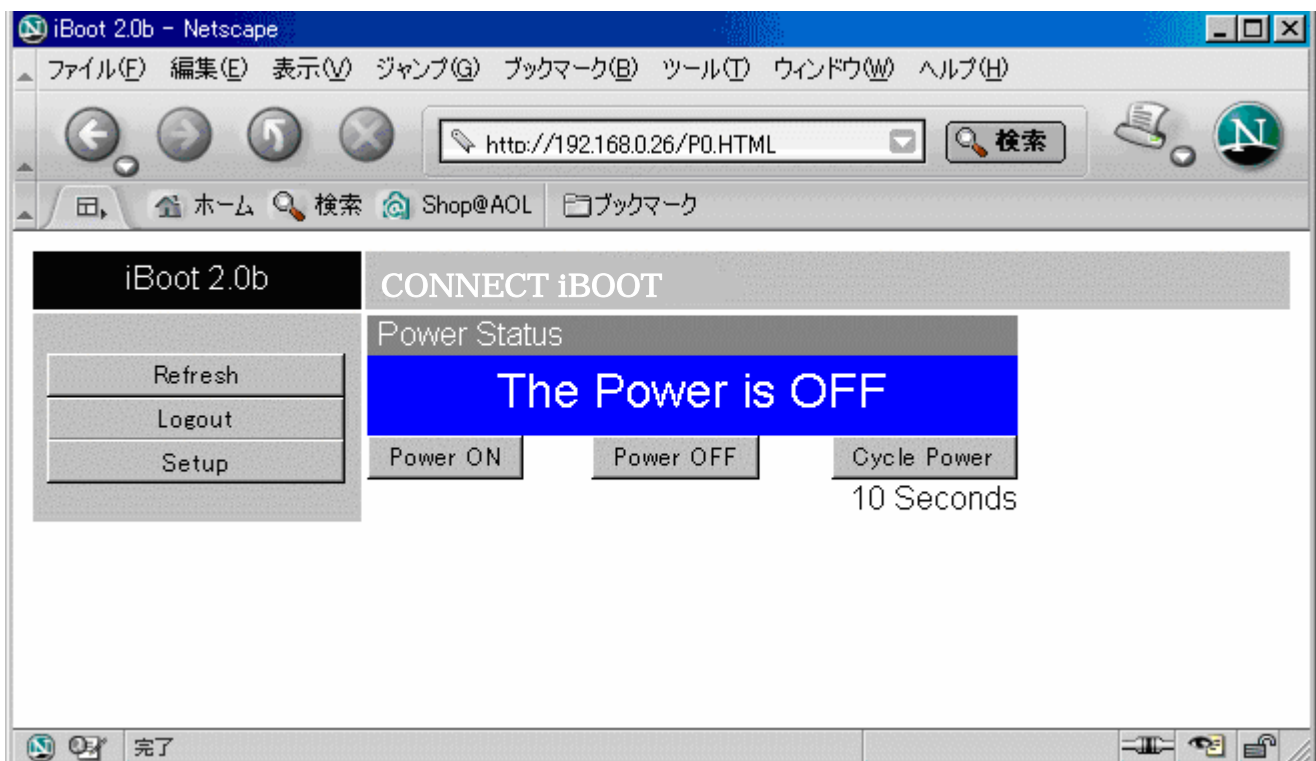
2. Power OFF ボタンをクリックするとスイッチは切れて、表示は次のように変わります。



3. Power ON ボタンをクリックすると、スイッチが入り、表示は次のようになります。



4. Cucle Power ボタンをクリックすると、設定された時間だけスイッチは切り替わりまた元に戻ります。
スイッチが入っている状態から Cycle Power ボタンをクリックすると、切り替わっている間次のように表示されます。



5 . スイッチが切れている状態から Cycle Power ボタンをクリックすると、切り替わっている間次のように表示されます。

